

Akcesoria do ścian murowanych

6

AKCESORIA DO ŚCIAN MUROWANYCH

Szyny łączące do ścian

System szyn kotwiących typu DREHLOCK

System kotew typu DREHLOCK służy do łączenia ścian murowanych za ścianą betonową. Szyna jest wykonana z blachy stalowej St02 ocynkowanej. Wnętrze szyny jest wypełnione styropianem w celu zabezpieczenia przed zalaniem betonem. Po zalaniu i usunięciu styropianu montuje się kotwy montażowe.

nr art.	typ	długość (m)	opakowanie (szt.)
600.000	12	M 12	

Kotwa z drutu DREHLOCK

Kotwa z drutu do zapraw cementowo - wapiennych.

nr art.	typ	średnica / długość (mm)	opakowanie (szt.)
600.005	kotwa z drutu	ø 5 / 250	100

Kotwa z płaskownika DREHLOCK

Kotwa Drehlock z płaskownika dla wszystkich rodzajów spoin.

nr art.	typ	szerokość / długość (mm)	opakowanie (szt.)
600.160	kotwa z płaskownika	25 / 160	200
600.280	kotwa z płaskownika	25 / 280	200

System szyn kotwiących typu DURFEST-E

Łącznik ścienny - system do ścian wewnętrznych murowanych i betonowych. Tego typu łącznik służy do zakotwienia ściany nowo budowanej do istniejących już ścian. System zakotwienia pozwala na stosowanie w spoinach niezależnie od ich wysokości.

nr art.	typ	długość (m)	opakowanie (m)
601.000	E - szyna	1,25	25

Kotwa z płaskownika DURFEST-E

Kotwy ocynkowane do kotwienia w każdym rodzaju spoin. Zestaw do mocowania z kotwami płaskimi proszę zamawiać oddzielnie.

nr art.	typ	opakowanie (m)
601.001	DURFEST-E - zestaw*	25

* 1 zestaw zawiera 20 kotew, 12 kołków rozporowych, 12 śrub, 12 podkładek, wystarcza na montaż 5 metrów szyny.

AKCESORIA DO ŚCIAN MUROWANYCH

Szyny łączące do ścian

Łącznik ścienny płaski FLACHANKER

Łącznik ścienny wykonany ze stali nierdzewnej służy do łączenia ścian murowanych elementów o tym samym module (wysokości). Łączniki ścienne zastępują tradycyjne wiązania murarskie np. przy wykonywaniu ścian w różnych etapach.

nr art.	stal	długość (mm)	opakowanie (szt.)
602.300	nierdzewna	300	250
602.301	ocynkowana	300	250

Łączniki ścienne kątowe

Łączniki ścienne kątowe służą do łączenia ścian murowanych w przypadku zastosowania materiałów o różnych wysokościach oraz przy domurowaniu ścian do już istniejących. Dostępne w stali ocynkowanej oraz nierdzewnej.

nr art.	typ	długość (m)	opakowanie (szt.)
602	kątowny		
	kątowny - dylatacyjny		

Zbrojenie murów i nadproży

Prefabrykowane belki zbrojeniowe, składające się z dwóch równoległych prętów połączonych ze sobą za pomocą trzeciego, wygiętego sinusoidalnie. Stosowany jest głównie prewencyjnie w celu wyeliminowania rys i spękań w newralgicznych miejscach budynków takich jak: strefy podokienne, wypełnienie konstrukcji szkieletowych oraz jako elementy konstrukcyjne w nadprożach.

nr art.	typ	szerokość / długość (mm)	średnica prętów (mm)	minimalna szerokość muru
604.030	RND / Z-4- 30	30 / 3.050	4 - 3,75	65
604.050	RND / Z-4- 50	50 / 3.050	4 - 3,75	85
604.100	RND / Z-4-100	100 / 3.050	4 - 3,75	135
604.150	RND / Z-4-150	150 / 3.050	4 - 3,75	185
604.200	RND / Z-4-200	200 / 3.050	4 - 3,75	235
604.205	RND / Z-5-200	200 / 3.050	5 - 3,75	235
604.300	RND / Z-5-250	250 / 3.050	5 - 3,75	285

dla murów na zaprawach cienkowarstwowych

nr art.	typ	szerokość / długość (mm)	szer. płaskownika (mm)	minimalna szerokość muru
605.040	ESF / Z- 40	40 / 3.050	8 - 1,5	80
605.090	ESF / Z- 90	90 / 3.050	9 - 1,5	130
605.140	ESF / Z-140	140 / 3.050	10 - 1,5	180
605.190	ESF / Z-190	190 / 3.050	11 - 1,5	230

Opakowanie 25 szt.

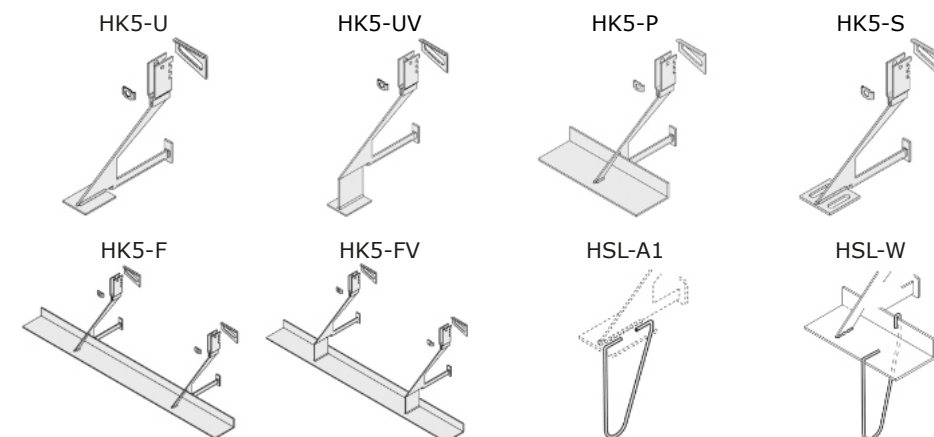
Strzemiona do nadproży

W połączeniu ze zbrojeniem Murfor stanowią system do przesklepiania nadproży. Najczęściej są stosowane w ścianach elewacyjnych, jednak można przy ich pomocy przesklepić otwory w ścianach wewnętrznych. Strzemiona umiejscawiane są w pierwszej warstwie "cegła" nad nadprożem w fugach pionowych co ok 20 - 30 cm.

nr art.	typ	wysokość (mm)	układ cegły
606.040	LHK 40	40	na odstawie
606.084	LHK 84	84	na wozówce
606.170	LHK 170	170	na główce

Wsporniki do elewacji klinkierowych

Zadaniem wsporników jest podparcie cegły w warstwie elewacyjnej i przeniesienie jej ciężaru na konstrukcję budynku. Dzięki zastosowaniu wsporników zyskujemy swobodę wykonywania elewacji w sposób estetyczny oraz trwały. Wsporniki wykonane ze stali nierdzewnej są dostępne w wielu wersjach odpowiednich dla różnych zastosowań (klasach nośności 3,5kN, 7,0kN i 10,5kN). Konsolle są mocowane do konstrukcji obiektu przy użyciu kotew chemicznych lub mechanicznych, lub przy użyciu szyn do wbetonowania.



Listwy do fug ścian z klinkieru

Służą do murowania ścian licowych np. z klinkieru. Dzięki zastosowaniu listew uzyskujemy równe grubości, szerokości oraz głębokości fug. Stosując listwy minimalizujemy zabrudzenia cegły oraz przyspieszamy tempo wykonywania prac murarskich.

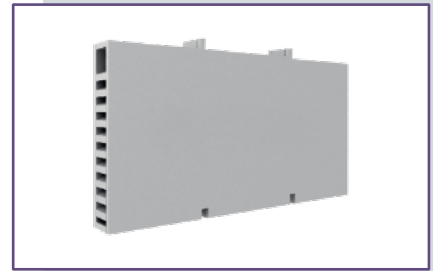
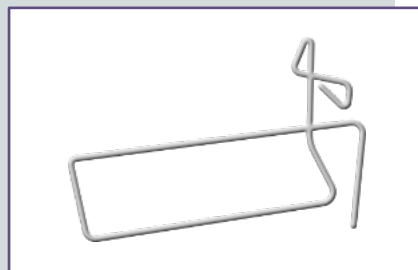
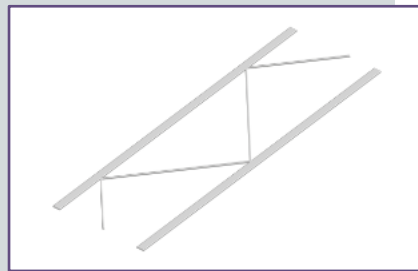
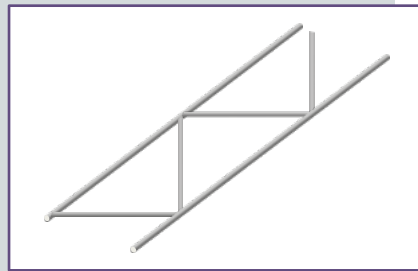
nr art.	wymiary (mm)	długość (m)	opakowanie (szt.)
610.610	6 x 10	2	100
610.810	8 x 10	2	100
610.110	10 x 10	2	100
601.812	8 x 12	2	100

Puszki wentylacyjne do ścian z klinkieru

Kratki wentylacyjne służą do wentylowania ścian 3 warstwowych. Dzięki minimalnym rozmiarom dopasowanym do wielkości spoiny zapewniają estetyczny wygląd ściany. Kształt kasetki zapobiega przedostawaniu się gryzoni, owadów oraz wody. Dostępne w różnych kolorach dostosowanych do koloru spoin.

nr art.	wymiary (mm)	opakowanie (szt.)
615.000	115 x 60 x 11	100

Dostępne kolory: czarny, grafit, ciemno szary, brązowy, ceglasty, szary, jasno szary, piaskowy.



AKCESORIA DO ŚCIAN MUROWANYCH

Kotwy do ścian warstwowych

Kotwy wbijane DUEB-ANKER

Służą do mocowania ścian licowych murowanych np. z klinkieru do ścian konstrukcyjnych już istniejących. W wywiercony otwór w ścianie wkłada się kołek rozporowy i wbija się kotwy o odpowiedniej długości dostosowanej do grubości ocieplenia. Kotwy ze stali nierdzewnej.

nr art.	typ	szczelina pomiędzy murami (mm)	opakowanie (m)
612.160	4,0 x 160	do 25	250
612.180	4,0 x 180	do 45	250
612.210	4,0 x 210	do 75	250
612.250	4,0 x 250	do 115	250
612.275	4,0 x 275	do 140	250
612.300	4,0 x 300	do 165	250
612.350	4,0 x 350	do 185	250
612.400	4,0 x 400	do 200	250

Kotwy wkręcane

Służą do mocowania ścian licowych murowanych np. klinkierowych do ścian konstrukcyjnych już istniejących. W wywiercony otwór w ścianie wkłada się kołek rozporowy i wkręca się kotwy o odpowiednio wyprofilowanych końcach. Kotwa ze stali nierdzewnej.

nr art.	typ	szczelina pomiędzy murami (mm)	opakowanie (m)
613.160	4,0 x 160	do 45	250
613.180	4,0 x 180	do 65	250
613.210	4,0 x 210	do 90	250
613.235	4,0 x 235	do 115	250
613.260	4,0 x 260	do 140	250
613.300	4,0 x 300	do 170	250
613.330	4,0 x 330	do 200	250

Obcęgi do kotew z drutu DRAHTANKERZANGE

Aby kotwy do ścian dwuwarstwowych z pustką powietrzną zakotwiły się dobrze w podłożu z zaprawy, należy zagiąć je na końcach na długości 25 mm. Obcęgi służą do pewnego, dokładnego i szybkiego zaginania końców kotwy.

nr art.	typ	opakowanie (m)
613.001	Obcęgi DRAHTANKERZANGE	60

Podkładka mocująca DUPLAFIX

Podkładka spełnia dwie funkcje: elementu mocującego materiały izolacyjne i podkładki chroniącej przed przedostaniem się wilgoci.

nr art.	typ	ø (mm)	opakowanie (m)
614.060	4	60	250

Podkładka mocująca wciskana

Podkładki wsuwane na kotwy do ścian warstwowych. Służą do mocowania, dociskania płyt izolacyjnych do muru lub ściany betonowej.

nr art.	typ	kolor	opakowanie (m)
614.061	60	niebieski	250
614.100	100	czarny	250